

Paro Registrado.

Febrero 2021

FICHA TERRITORIAL: **Comarca Matarraña / Matarranya**

Unidad: nº personas

Fuente: Instituto Aragonés de Empleo

Por grupo de edad y sexo

	Total	Hombres	Mujeres
16-19	7	5	2
20-24	36	12	24
25-29	35	16	19
30-34	40	14	26
35-39	36	14	22
40-44	39	19	20
45-49	39	22	17
50-54	39	12	27
55-59	53	24	29
60-64	47	24	23
Total	371	162	209

Por sector de actividad económica y sexo

CNAE-2009	Total	Hombres	Mujeres
Agricultura, ganadería y pesca	33	23	10
Industria y energía	33	19	14
Construcción	30	26	4
Servicios	252	90	162
Sin empleo anterior	23	4	19
Total	371	162	209

Por sección de actividad económica y sexo

CNAE-2009	Total	Hombres	Mujeres
Agricultura, ganadería, silvicultura y pesca	33	23	10
Industria manufacturera	31	18	13
Suministro de agua, actividades de saneamiento, gestión de residuos y descontaminación	2	1	1
Construcción	30	26	4
Comercio al por mayor y al por menor; reparación de vehículos de motor y motocicletas	46	17	29
Transporte y almacenamiento	3	1	2
Hostelería	84	21	63
Información y comunicaciones	4	2	2
Actividades profesionales, científicas y técnicas	8	4	4
Actividades administrativas y servicios auxiliares	26	11	15
Administración Pública y defensa; Seguridad Social obligatoria	33	22	11
Educación	15	4	11
Actividades sanitarias y de servicios sociales	13	4	9
Actividades artísticas, recreativas y de entretenimiento	7	1	6
Otros servicios	7	3	4
Actividades de los hogares como empleadores de personal doméstico; actividades de los hogares como productores de bienes y servicios para uso propio	5	0	5
Actividades de organizaciones y organismos extraterritoriales	1	0	1
Sin clasificar	23	4	19
Total	371	162	209

La actividad económica indica aquella en la que el parado realizó su último trabajo, según la Clasificación Nacional de Actividades Económicas de 2009 (CNAE-2009)

Paro Registrado.

Febrero 2021

FICHA TERRITORIAL: **Comarca Matarraña / Matarranya**

Unidad: nº personas

Fuente: Instituto Aragonés de Empleo

Por nivel de formación y sexo

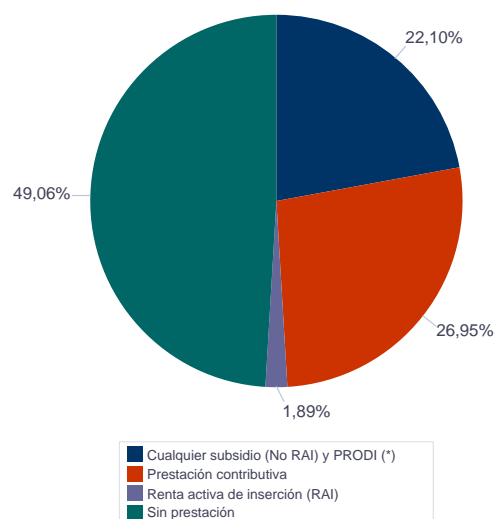
		Total	Hombres	Mujeres
Educación primaria	Educación Primaria o inferior	127	54	73
		127	54	73
Primera etapa de educación secundaria	Primera etapa de educación secundaria	151	72	79
		151	72	79
Segunda etapa de educación secundaria	Bachillerato	23	9	14
	Enseñanza media de formación profesional	22	6	16
		45	15	30
Enseñanza superior	Enseñanza superior de formación profesional	22	10	12
	Enseñanza superior universitaria	26	11	15
		48	21	27
Total		371	162	209

NOTA: La tabla de nivel de formación se basa en la Clasificación Nacional de Educación 2000 (INE). Se ha seleccionado el nivel educativo más alto adquirido por el demandante parado.

Por tipo de prestación y sexo

	Total	Hombres	Mujeres
Sin prestación	182	72	110
Prestación contributiva	100	52	48
Cualquier subsidio (No RAI) y PRODI (*)	82	37	45
Renta activa de inserción (RAI)	7	1	6
Total	371	162	209

(*) PRODI= Programa temporal de protección por desempleo e inserción, RAI = Renta activa de inserción.



Paro Registrado.

Febrero 2021

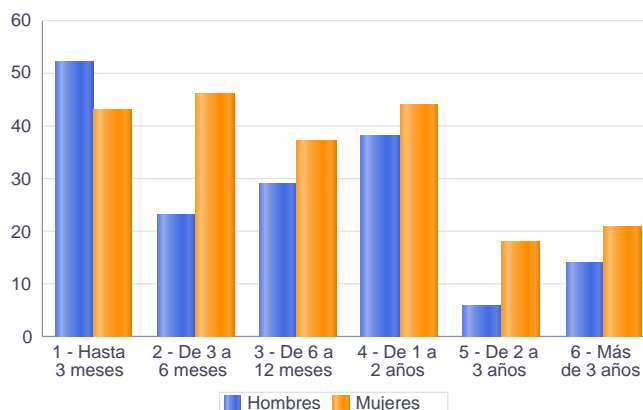
FICHA TERRITORIAL: **Comarca Matarraña / Matarranya**

Unidad: nº personas

Fuente: Instituto Aragonés de Empleo

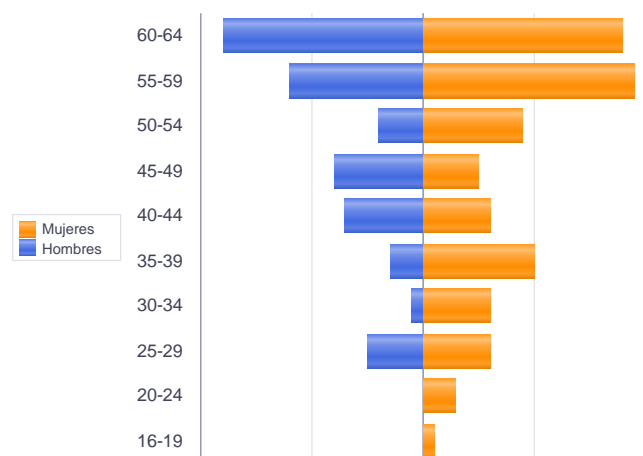
Por tiempo en situación laboral como desempleado y sexo

		Total	Hombres	Mujeres
Corta Duración	Hasta 3 meses	95	52	43
	De 3 a 6 meses	69	23	46
	De 6 a 12 meses	66	29	37
		230	104	126
Larga Duración	De 1 a 2 años	82	38	44
	De 2 a 3 años	24	6	18
	Más de 3 años	35	14	21
		141	58	83
Total		371	162	209



Parados de larga duración* por grupo de edad y sexo

	Total	Hombres	Mujeres
16-19	1	0	1
20-24	3	0	3
25-29	11	5	6
30-34	7	1	6
35-39	13	3	10
40-44	13	7	6
45-49	13	8	5
50-54	13	4	9
55-59	31	12	19
60-64	36	18	18
Total	141	58	83



* Más de 12 meses como desempleado

Piramide por valores Absolutos

Paro Registrado.

Febrero 2021

FICHA TERRITORIAL: **Comarca Matarraña / Matarranya**

Unidad: nº personas

Fuente: Instituto Aragonés de Empleo

Por sector de actividad económica, nacionalidad y sexo

	Españoles			Extranjeros comunitarios (UE-28)			Extranjeros no comunitarios		
	Total	Hombres	Mujeres	Total	Hombres	Mujeres	Total	Hombres	Mujeres
Agricultura, ganadería y pesca	19	14	5	5	1	4	9	8	1
Construcción	22	19	3	3	3	0	5	4	1
Industria y energía	29	17	12	3	1	2	1	1	0
Servicios	202	71	131	25	9	16	25	10	15
Sin empleo anterior	7	3	4	1	1	0	15	0	15
Total	279	124	155	37	15	22	55	23	32

Ranking de ocupaciones más solicitadas por los demandantes parados, por sexo

Cod. Ocupación	Ocupación	Total	Hombres	Mujeres
92101050	Personal de limpieza o limpiadores en general	103	8	95
52201079	Dependientes de comercio, en general	86	7	79
51201049	Camareros, en general	77	29	48
96011029	Peones de obras publicas, en general	74	58	16
95121019	Peones de horticultura, jardinería	67	42	25
43091029	Empleados administrativos, en general	57	13	44
51101026	Cocineros, en general	49	13	36
96021013	Peones de la construcción de edificios	48	45	3
97001104	Peones de la industria manufacturera, en general	41	20	21
95111016	Peones agrícolas, en general	38	26	12
93101024	Pinches de cocina	35	4	31
98111024	Mozos de carga y descarga, almacén y/o mercado de abastos	25	22	3
95431028	Peones forestales	24	21	3
91001018	Empleados de hogar	23	0	23
71211015	Albañiles	21	20	1
84121035	Conductores de furgonetas, hasta 3,5 t.	21	21	0
97001010	Embaladores-empaquetadores-etiquetadores, a mano	20	4	16
97001056	Peones de la industria de la alimentación, bebidas y tabaco	20	4	16
92101027	Camareros de pisos (hostelería)	17	0	17
57101013	Asistentes domiciliarios	16	0	16
55001018	Cajeros de comercio	16	1	15

NOTA: Cada demandante puede solicitar hasta 6 ocupaciones.